

INSTRUKCJA POBIERANIA APLIKACJI NHS COVID-19 NA TELEFON Z SYSTEMEM ANDROID



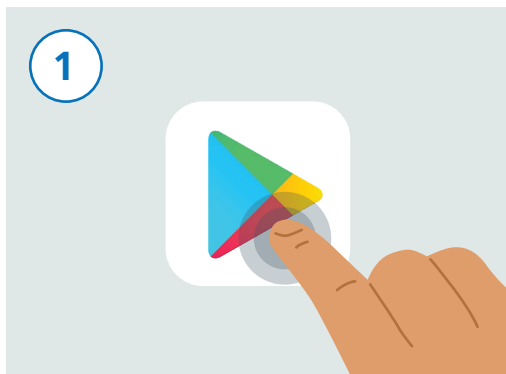
GIG
CYMRU
NHS
WALES

Profi
Olrhain
Diogelu

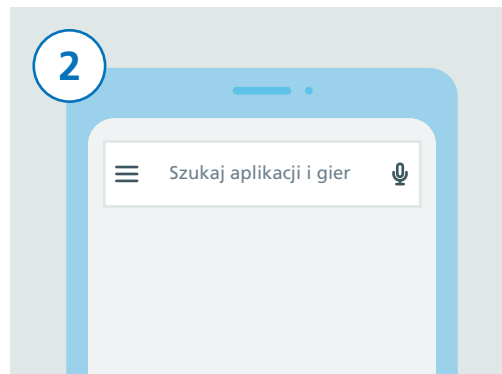
Test
Trace
Protect



Test and Trace



1 Odblokuj telefon. Przeszukaj swój telefon i znajdź aplikację o nazwie „Sklep Play”. Ikona aplikacji wygląda tak, jak na ilustracji powyżej. Uruchom aplikację, dotykając ikony.



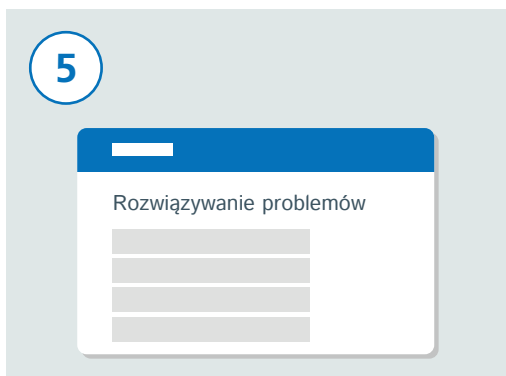
2 U góry ekranu pojawi się pole wyszukiwania z napisem „Szukaj aplikacji i gier”. Dotknij pola wyszukiwania.



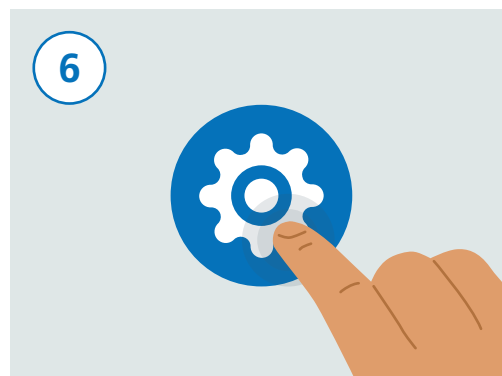
3 Wpisz w nim „NHS COVID-19”. Poniżej pola wyszukiwania zostanie wyświetlona lista wyników. Dotknij aplikacji o nazwie „NHSCOVID-19”.



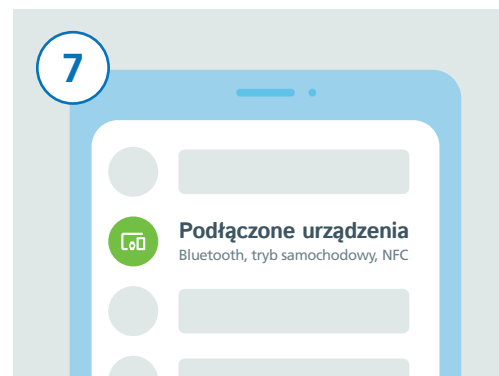
4 Na ekranie zobaczysz teraz szczegółowe informacje na temat aplikacji NHS COVID-19. Dotknij przycisku „INSTALUJ”.



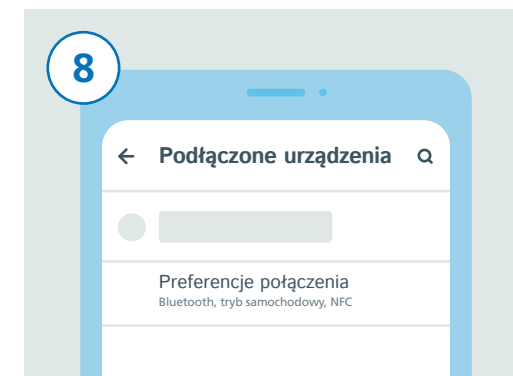
5 Jeśli instalacja się nie powiedzie, odwiedź sekcję „Rozwiązywanie problemów” na stronie aplikacji NHS COVID-19 pod adresem www.covid19.nhs.uk i zapoznaj się z zamieszczonymi tam pomocnymi wskazówkami.



6 Nadeszła teraz pora na włączenie komunikacji Bluetooth, która jest niezbędna, aby aplikacja mogła działać. W tym celu odnajdź ikonę „Ustawienia” i dotknij jej.



7 Przewiń listę i wyszukaj pozycję „Połączone urządzenia” lub „Połączenia” (w zależności od modelu telefonu) i dotknij jej.



8 Następnie przejdź w dół listy. Znajdź pozycję „Preferencje połączenia” lub „Bluetooth” i naciśnij ją.

INSTRUKCJA POBIERANIA APLIKACJI NHS COVID-19 NA TELEFON Z SYSTEMEM ANDROID



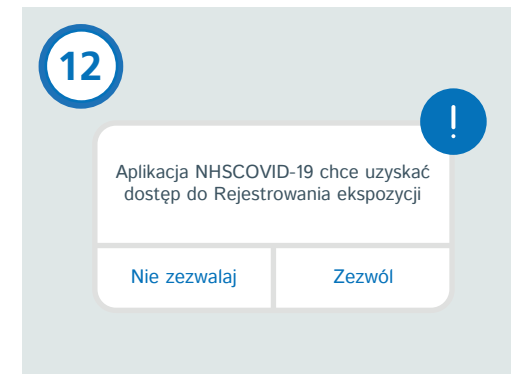
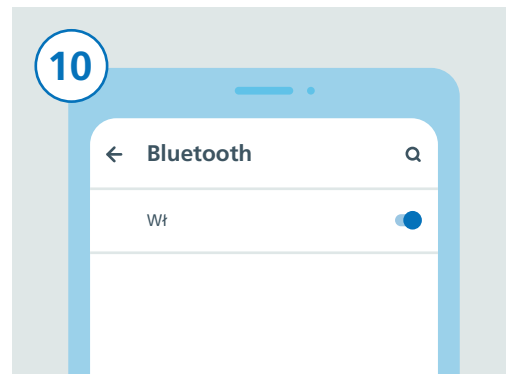
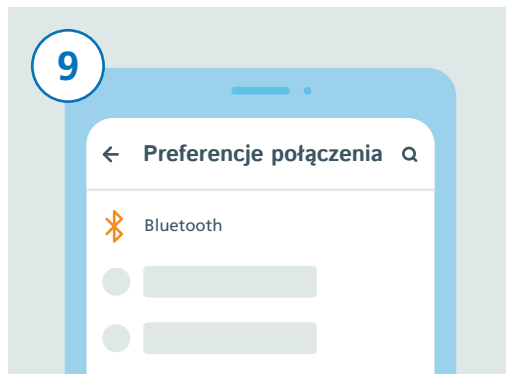
GIG
CYMRU
NHS
WALES

Profi
Olrhain
Diogelu

Test
Trace
Protect



Test and Trace

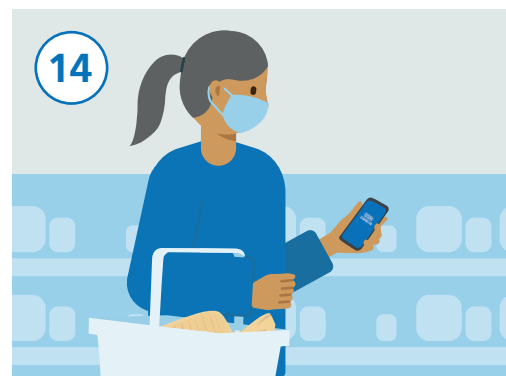


Jeśli w ostatnim kroku wybrałeś/-aś „Preferencje połączenia”, odszukaj teraz pozycję „Bluetooth” i dotknij jej. Jeśli wybrałeś/-aś Bluetooth, nie ma potrzeby wykonywania tego dodatkowego kroku.

Włącz Bluetooth, dotykając suwaka po prawej stronie. O włączeniu funkcji Bluetooth świadczy zmiana koloru suwaka.

Naciśnij przycisk ekranu startowego lub przesunij palcem od dołu ekranu, aby powrócić do ekranu startowego, na którym widoczne są wszystkie aplikacje. Wyszukaj aplikację NHS COVID-19 i uruchom ją, dotykając ikony.

Wykonaj podane czynności, aby zakończyć konfigurację aplikacji. Należy także zezwolić na „Rejestrację narażenia”, jako że funkcja ta pozwala na ustalenie, czy użytkownik aplikacji jest objęty ryzykiem zarażenia.



Po zakończeniu konfiguracji, aplikacja NHS COVID-19 rozpocznie pracę.

Możesz teraz korzystać ze swojego telefonu jak zwykle, pamiętaj jednak, aby aplikacja działała w tle i aby funkcja Bluetooth była włączona. Aplikacja nie będzie śledzić twojej lokalizacji.